

Pracovný list č.1

BIOLÓGIA pre špeciálne triedy 7. ročník, trieda: 7.C

1. Vplyv životného prostredia na organizmy.

Vyber ktoré tvrdenie je správne, to správne tvrdenie zakrúžkuj a nesprávne tvrdenie preškrtni.

Skládky nemajú vplyv na životné prostredie a organizmy, Znečistené ovzdušie ničí organizmy, Odpady ovplyvňujú kvalitu pôdy, Znečistené rieky neovplyvňujú na život rýb, spaľovanie plastov a gumy je nevhodné, oleje a chemikálie ničia vodu a živočíchy v nej, továrne a automobily neovplyvňujú kvalitu ovzdušia, plasty znečisťujú prírodu kvôli dlhej dobe ich rozkladu, Vodné živočíchy hynú oveľa rýchlejšie vplyvom plastov plávajúcich vo vodách, mnohé živočíchy už vyhynuli kvôli vplyvu činnosti ľudí, znečisťovaním riek si samy ničíme svoje životné prostredie.

2. Hlavné skupiny organizmov sú baktérie, huby, rastliny, živočíchy, každú skupinu stručne opíš.

Baktérie

Huby

Rastliny

Živočíchy

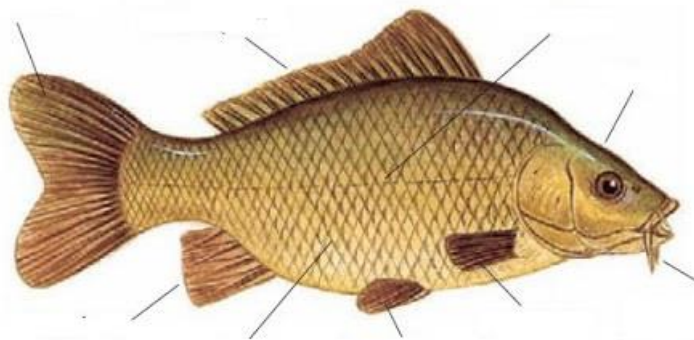
3. Vodné prostredie, opíš aké živočíchy žijú vo vode, a čo je súčasťou vodného prostredia

.....
.....

4. Stojaté vody, tečúce vody, okolie vody sú súčasťou vodného prostredia, opíš ich stručne

.....
.....
.....

5. Do obrázku ryby doplň : Chvostová plutva, bočná čiara, prsná plutva, hmatové fúziky, trup, análna plutva, chrbtová plutva, brušná plutva, hlava.



6. Les, v nasledujúcom texte vyber správne tvrdenia o lese, tie správne tvrdenia zakrúžkuj.

Les je spoločenstvo ľudí, Lesy sú zmiešané, listnaté a ihličnaté, v lese nežije hmyz, lesy sa nevyskytujú v horách, častým ihličnatým stromom v lesoch je smrek, v lese sú rôzne byliny.

Pracovní list č. 2

1. Huby sú organizmy v stručnosti ich charakterizuj, ako vyzerajú, kde rastú

.....
.....

2. Na nasledujúcom obrázku vpiš správne :



3. Vypíš základne zásady zberu húb

Zbierame iba tie huby, ktoré nepoznáme, poznáme, vidíme,

Huby ukladáme do igelitovej tašky, košíka, vedierka, vrečka, ruksaka

Huby nedávame jesť dospelým, deťom, starým ľuďom

Huby vždy pri zbere neočistíme, očistíme, vyhodíme, rozrežeme

Pri otrave hubami vyhľadáme zdravotnú pomoc, pijeme vodu

4. Lúky a pasienky charakterizuj tieto dve spoločenstvá, napíš kde sa nachádzajú aké živočíchy žijú na lúkach a pasienkoch a na čo lúky a pasienky slúžia ľuďom.

.....
.....

5. Čo je to pôda, na čo slúži pôda, čo sa všetko pestuje u nás na poliach, čo u nás na poliach nevyrastie a prečo všetko stručne opíš.

.....
.....

6. Záhrady a sady, na čo slúžia záhrady a sady aký majú prínos záhrady a sady pre ľudí, čo všetko sa dá v záhrade a sadoch u nás vypestovať? Všetko stručne opíš.

.....
.....