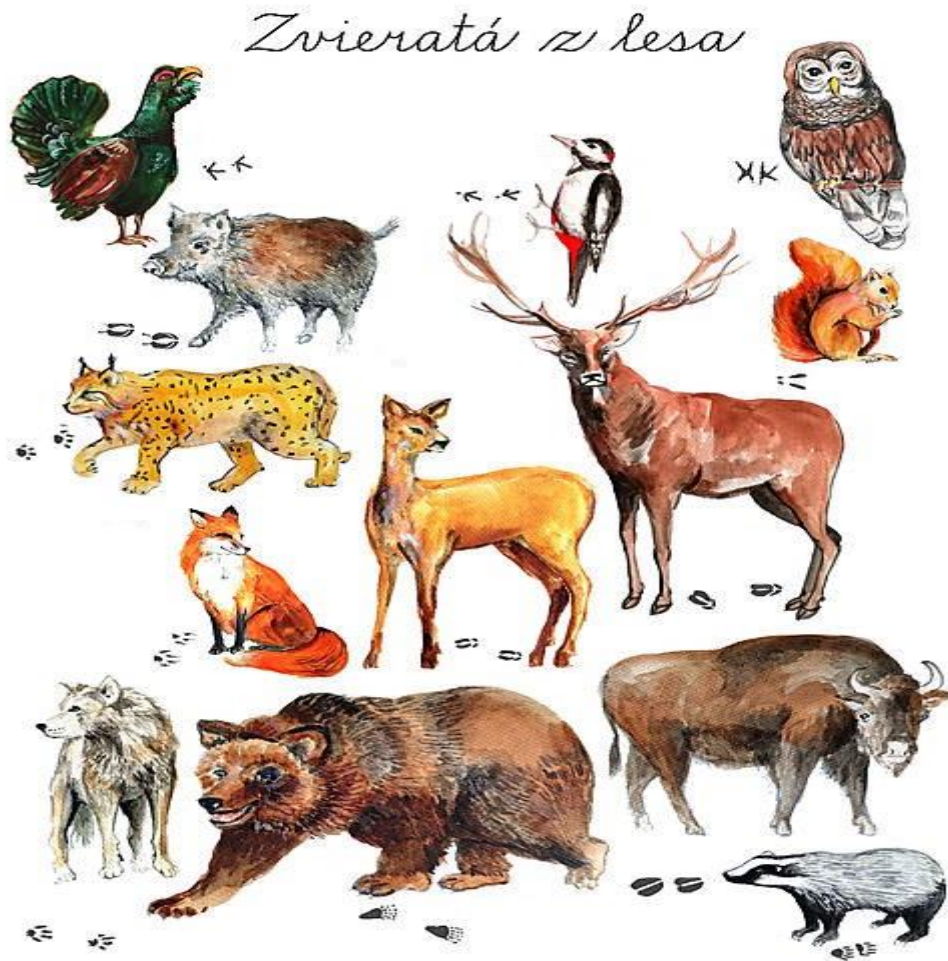


1. Na obrázku je 13 zvierat, všetky zvieratá pomenuj a zatried' ich medzi cicavce a vtáky.



2. Ktoré z týchto zvierat zaraďujeme medzi mäsožravce?
3. Ktoré z týchto zvierat patria medzi bylinožravce resp. hmyzožravce?
4. Ktoré z týchto zvierat patria medzi dravce?, to znamená že lovia svoje koristi.
5. Ktoré z týchto zvierat majú zimný spánok?
6. Ktoré z týchto zvierat predstavujú nebezpečenstvo pre človeka?