

Téma: Svalstvo človeka, poznámky k učivu si prepíš do zošita, učivo sa nauč, na otázky k učivu odpovedz správne a odpovede si prepíš do zošita!

Svaly sa nachádzajú po celom tele. Sú pohybovým orgánom všetkých živočíchov, a teda aj človeka. Od svalov závisí každý pohyb. Umožňujú pohyb celého tela i pohyb vnútorných orgánov, napríklad tlkot srdca, prehítanie, dýchanie.

Svaly sú tvorené **svalovým tkanivom**.

Rozlišujeme tri druhy svalového tkaniva:

- **hladké svalové tkanivo,**
- **priečne pruhované (kostrové) svalové tkanivo,**
- **srdcová svalovina.**

Kostrové – priečne pruhované svaly:

- umožňujú pohyb tela,
- ovládame ich vôľou,
- robia to, čo im prikážeme,
- pripájajú sa ku kostiam šľachami,
- pracujú vo dvojiciach, jeden sa natiahne, druhý sa skrúti,
- v tele ich je okolo 640,
- najmohutnejší je najväčší sedací sval,
- najmenší je strmienkový sval v uchu.

Kostrové svaly delíme na:

1. **svaly hlavy,**
2. **svaly trupu a končatín.**

1. Svaly hlavy

Svaly hlavy tvoria:

- **žuvacie svaly** – umožňujú pohyb sánky,
- **mimické svaly** – pripájajú sa na kožu tváre, dodávajú tvári výraz, napríklad úsmev, mračenie,
- **kývač hlavy** – patrí medzi svaly krku, umožňuje otáčanie a úklony hlavy.

2.Svaly trupu a končatín:

Svaly trupu tvoria:

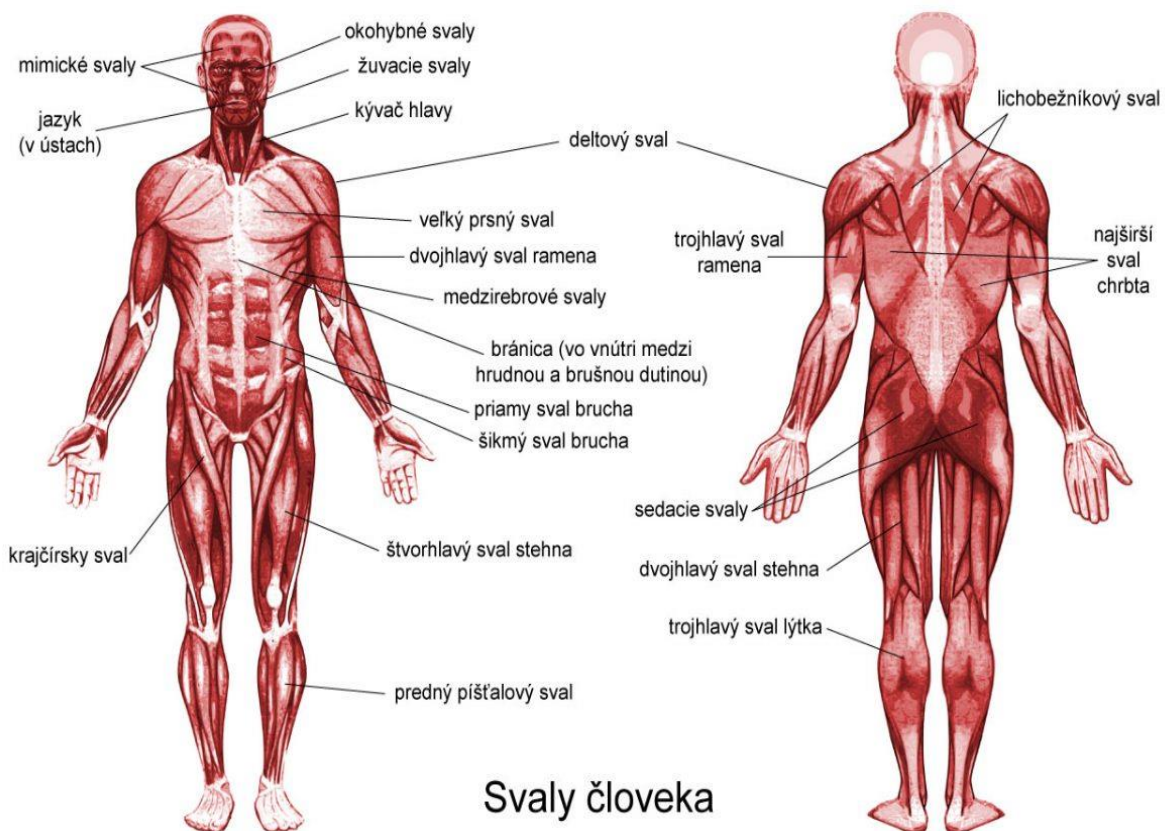
- veľký prsný sval,
- medzirebrové svaly,

- bránica,
- lichobežníkový sval,
- najširší sval chrbta.

Svaly trupu umožňujú dýchanie, poskytujú podporu a pohyblivosť hrudnej časti chrbtice, a na trup sa upínajú i ďalšie svaly horných končatín.

Svaly končatín tvoria:

- deltový sval,
- dvojhlavý sval ramena,
- trojhlavý sval ramena,
- sedacie svaly,



Svaly človeka

Otázky k učivu:

1. Aké tri druhy svalového tkanivá poznáme?
2. Koľko máme v tele priečne pruhovaných svalov?
3. Najmohutnejším svalom nášho tela je?
4. Najmenším svalom nášho tela je?
5. Kostrové svaly delíme na dve skupiny, ktoré sú to?
6. Ktorý sval nám umožňuje dýchanie?
7. Ktoré svaly nám umožňujú vydávať pohyby tváre?
8. Ktorý sval nám umožňuje kývanie hlavou?