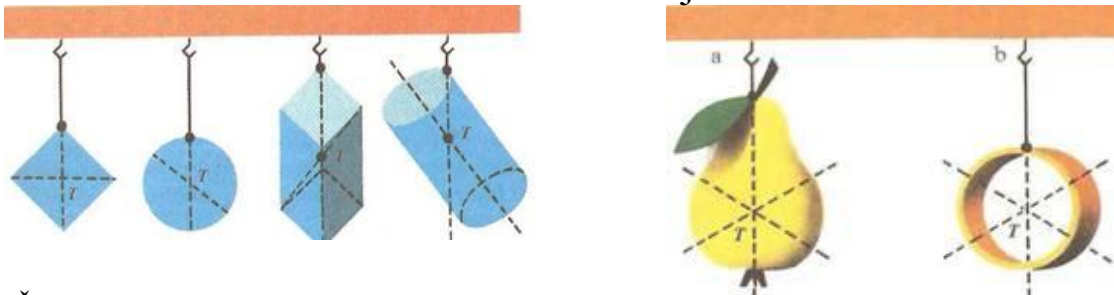


FYZ 8.A,B Ťažisko telesa a jeho určenie

Napísať poznámky do zošitov

Ťažisko je význačný bod telesa. Ťažisko alebo hmotný stred je pôsobisko tiažovej sily pôsobiacej na teleso. V zjednodušenej predstave je to bod, ktorý sa pohybuje, ako keby v ňom bola sústredená celá hmotnosť sústavy a pôsobili v ňom všetky sily pôsobiace na sústavu. ([https://sk.wikipedia.org/wiki/%C5%A4a%C5%BEisko_\(fyzika\)](https://sk.wikipedia.org/wiki/%C5%A4a%C5%BEisko_(fyzika))). V ťažisku zakresľujeme pôsobisko gravitačnej sily. **Ťažisko označujeme - T**

Teleso môže mať len jedno ťažisko.

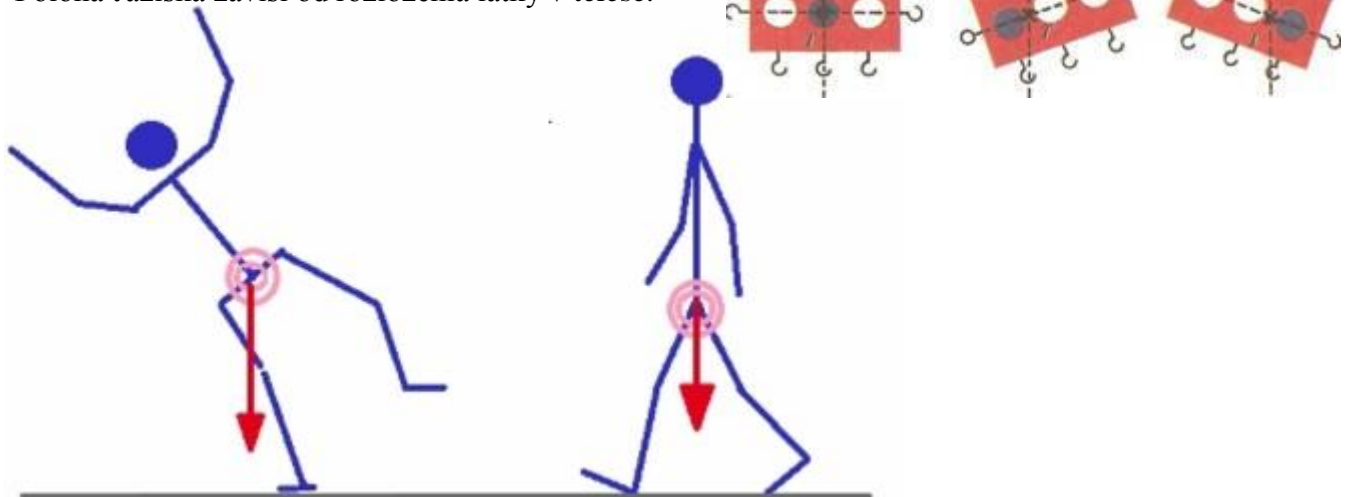


Ťažisko je pôsobisko gravitačnej sily na teleso. Ak teleso podoprieme mimo jeho ťažiska nastane vychýlenie síl.

Telesá vyrobené z jednej látky- **homogénne**

Teleso vyrobené z viacerých látok- **nehomogénne**

Poloha ťažiska závisí od rozloženia látky v telese.



Ťažisko nehomogénneho telesa zistíme zavesením ho v dvoch bodoch (postupne po jednom). Po zavesení v prvom bode vyznačíme pokračovanie zvislou čiarou. To isté opakujeme v druhom bode. Tam kde sa výslednice zvislých čiar pretli máme **Ťažisko**.

Niektoré telesá majú ťažisko mimo svojho vnútra (vyplnené látkou). Napríklad prsteň a pneumatika.

S polohou ťažiska úzko súvisí **STABILITA TELESÁ** (schopnosť odolávať prevráteniu).

