

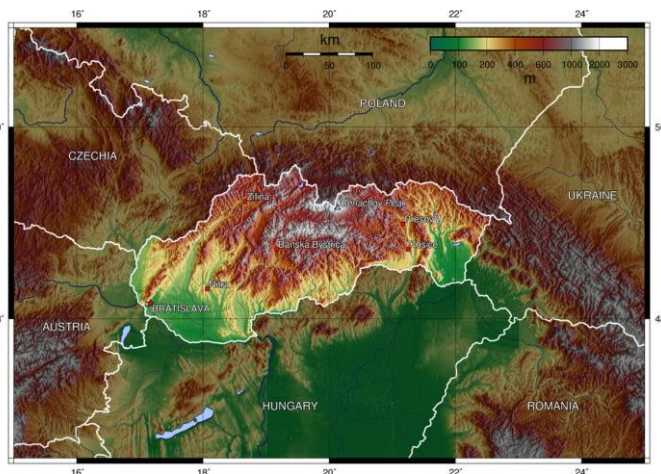
Opakovanie učiva o Slovenskej republike. Dôsledne sa naučiť, po nástupe do školy bude po zopakovaní učiva prebiehať preverovanie vedomostí formou testu.

Poloha Slovenska v Európe a jeho susedia

SLOVENSKO (Slovenská republika)



Slovensko sa nachádza v strede Európy. Slovenská obec Kremnické Bane sú považované za absolútny stred Európy. Slovensko je **vnútrozemský štát**, čo znamená, že nemáme more. **Slovensko susedí** s 5 štátmi: na severe s **Poľskom**, na východe s **Ukrajinou**, na juhu s **Maďarskom**, na juhozápade s **Rakúskom** a na západe s **Českou republikou**. **Najdlhšiu hranicu** má Slovensko s **Maďarskom a Poľskom**. Tretiu najdlhšiu hranicu má Slovensko s Českou republikou, nasleduje Ukrajina a **najkratšia hranica je s Rakúskom**. Hranica s Poľskom a Českom je hornatá a členitá (Vysoké Tatry, Veľká Fatra, Biele Karpaty). Hranica Slovenska s Rakúskom, Maďarskom a Ukrajinou je nížinatá. **Najsevernejším bodom** Slovenska je obec **Oravská Polhora**, **najjužnejším miestom** Slovenska je obec **Patince**. **Najzápadnejším miestom** Slovenska je obec **Záhorská Ves** a **najvýchodnejším miestom** obec **Nová Sedlica**.



Slovensko má v Európe významnú polohu a postavenie, pretože leží na dôležitých dopravných koridoroch medzi východom a západom a taktiež medzi severom a juhom. Slovensko patrí do „Vyšegradskej skupiny“ krajín (Slovensko, Česko, Maďarsko a Poľsko), ktoré sú hranicou medzi Európskou úniou a inými nečlenskými krajinami Európskej únie.

Slovensko sa nachádza v strede Európy. **Slovensko susedí** s 5 štátmi: na severe s **Poľskom**, na východe s **Ukrajinou**, na juhu s **Maďarskom**, na juhozápade s **Rakúskom** a na západe s **Českou republikou**. **Najdlhšiu hranicu** má Slovensko s **Maďarskom**, druhú najdlhšiu hranicu má **Poľskom**. Tretiu najdlhšiu hranicu má Slovensko s **Českou republikou**, nasleduje **Ukrajina** a **najkratšia hranica je s Rakúskom**. Hranica s Poľskom a Českom je hornatá a značne členitá (Vysoké Tatry, Veľká Fatra, Biele Karpaty). Hranica Slovenska s Rakúskom, Maďarskom a Ukrajinou je nížinatá.

Slovensko má v Európe významnú polohu a postavenie, pretože leží na dôležitých dopravných koridoroch medzi východom a západom a taktiež medzi severom a juhom. Slovensko je postkomunistická krajina, ktorá sa v minulosti politicky a hospodársky orientovala na Sovietsky zväz. To isté platí aj o Českej republike, Maďarsku, Poľsku a Ukrajine. Iba Rakúsko patrilo pred vznikom Československa a neskôr Slovenska do Európskej únie. V súčasnosti patrí Slovensko do „**Vyšegradskej skupiny**“ krajín (Slovensko, Česko, Maďarsko a Poľsko), ktoré sú hranicou medzi Európskou úniou a inými nečlenskými krajinami Európskej únie. Všetci susedia Slovenska, teda Poľsko, Česko, Maďarsko ale aj Ukrajina majú **približne rovnakú hospodársku a ekonomickú situáciu**. Všetky krajiny Vyšegradskej skupiny medzi sebou veľmi **úzko spolupracujú a spoločne presadzujú rovnaké hodnoty**. Zároveň vzájomne podporujú v Európskej únii vlastné návrhy zákonov a vlastné návrhy opatrení. Najbližšie a najintenzívnejšie sú vzťahy s **Českou republikou**. Súvisí to s tým, že sme v minulosti boli jedným štátom, máme veľmi podobný jazyk a ešte stále existujú spoločné česko-slovenské rodiny.