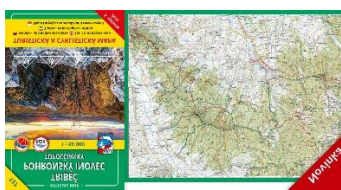
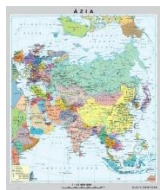


Čo môžeme vidieť na mape - prepísať učivo do zošita geografie a naučiť sa

MAPA – je plochý a zmenšený obraz povrchu Zeme alebo časti Zeme. Časťou Zeme môže byť Zemská pologuľa, svetadiel, štát alebo menšia časť štátu (napríklad kraj, mesto, okres a pod.)



OBSAH MAPY (je to čo sa v mape nachádza) – na všetkých mapách sa nachádzajú dohodnuté farby, mapové znaky, legenda a mierka mapy

FARBY NA MAPÁCH :

Modrá farba – oceán, more, rieka, vodná nádrž, jazero

Zelená farba – nížina, les, lúka

Hnedá farba – pohorie, náhorná plošina

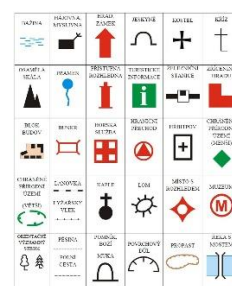
Biela farba – trvalý sneh a ľad

Žltá farba – púšte, polopúšte, pahorkatiny



Pozor : farba na mape záleží aj od typu mapy, napríklad v turistickej mape zelená označuje lesy, v geografickej mape zelená označuje nížiny

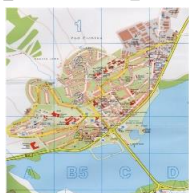
MAPOVÉ ZNAKY NA KAŽDEJ Mape sú vysvetlené v legende každej mapy



MIERKA MAPY vyjadruje zmenšenie daného územia na mape oproti skutočnosti



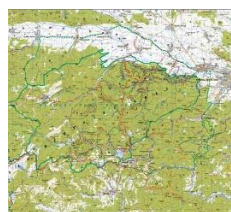
DRUHY MÁP: plán (napr. mesta), plán je mapa menšieho územia



automapa



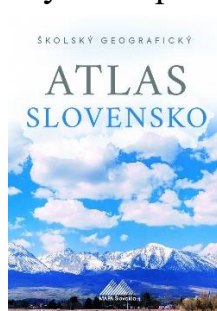
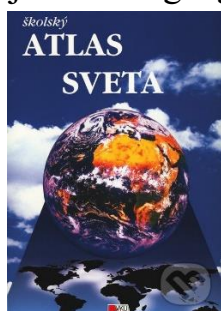
turistická mapa



geografická mapa

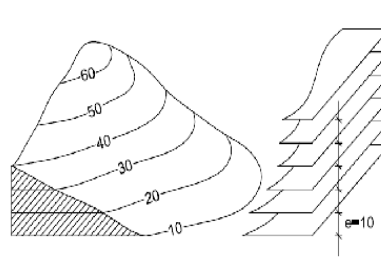
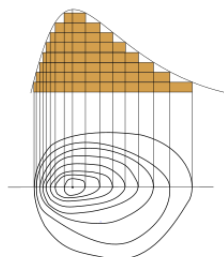
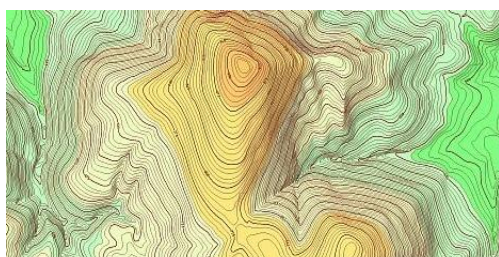


ATLAS je kniha s geografickými mapami



Na geografických a turistických mapách sa nachádzajú **VRSTEVNICE**.

Vrstevnice sú čiary, ktoré na mape spájajú body s rovnakou nadmorskou výškou



Z hľadiska presnosti sú najmenej podrobné geografické mapy, lebo znázorňujú veľké územie.

TEST :

1. Čo je to glóbus, čo je to mapa a aký je medzi nimi rozdiel?
2. Vlastnými slovami napíš aký je rozdiel medzi rovnobežkami a poludníkmi?
3. Napíš čo je to geografická sieť a ako geografickú sieť v praktickom živote využívame?
4. Napíš aké druhy máp poznáš?
5. Čo znamenajú a čo znázorňujú jednotlivé farby na geografických mapách?
6. Napíš čo je to mierka mapy a na čo slúžia v mape vrstevnice?