

Téma: Stavba tela kvitnúcich rastlín, poznámky prepíš do zošita! Nauč sa poznámky! Odpovedz na otázky k učivu, odpovede prepíš do zošita!

Medzi najrozšírenejšie rastliny v prírode patria **kvitnúce rastliny**.

Kvitnúce rastliny sú rastliny, ktoré majú **kvety**.

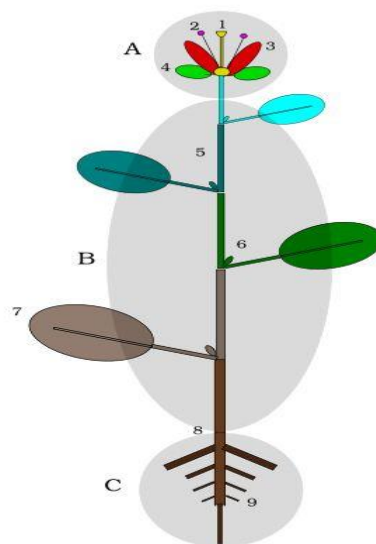
Z kvetov sa vyvíjajú **plody**, ktoré obsahujú **semená**.

Semená slúžia rastline na **rozmnožovanie**.

Stavba tela kvitnúcich rastlín:

- koreň,
- stonka,
- listy,
- kvet.

Stavba tela kvitnúcej rastliny – A kvet, B stonka s listami, C koreň



Kvet

Kvet je **nadzemným orgánom** rastliny. Kvet vyrastá na stonke. Kvet obsahuje časti rastliny, ktoré sú potrebné na **rozmnožovanie**. Samčie a samičie pohlavné bunky sa spájajú, a tým vytvárajú nové rastliny toho istého druhu.

Funkciou kvetu je rozmnožovanie rastliny.

Stavba kvetu:

- **kvetný obal**,
- **tyčinky** – samčie časti,
- **piestiky** – samičie časti.

Kvetný obal

Kvetný obal môžu tvoriť:

- okvetné lístky **rovnakej farby** – **okvetie**, napríklad tulipán, ľalia, narcis,
- okvetné lístky **odlišné farbou aj tvarom** - **kalich a koruna**, napríklad zvonček, prvosenka, rajčiak.

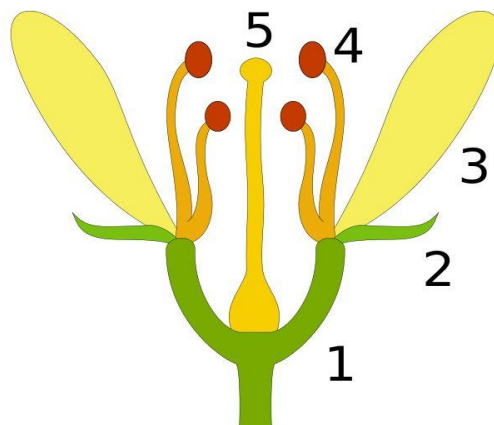
Stavba kvetu, ktorý má okvetie:

- okvetné lístky,
- tyčinka,
- piestik.

Stavba kvetu, ktorý má kalich a korunu:

- kalich,
- piestik,
- tyčinka,
- koruna.

Stavba kvetu s kalichom a korunou: 1. kalich, 2. kališný lístok, 3. koruna, 4. tyčinka, 5. piestik



Opelenie- prenos peľových zŕn pomocou vetra na piestik a oplodnenie je splynutie pohlavných buniek rastliny v kalichu teda je to splynutie peľového zrnka s vajíčkom.

Otázky k učivu:

1. Vypíš základné časti skladby kvitnúcej rastliny!
2. Aká je funkcia kvetu ?
3. Vypíš všetky tri časti ktoré obsahuje kvet!
4. Čo všetko tvorí kvetný obal?
5. Do zošita si prekresli kvet, a jeho zloženie s popisom podľa čísel 1 až 5.
6. Čo v prírode ovplyvňuje opelenie?