

Téma: Vodné rastlinstvo. Poznámky si prepíš do zošita! Nauč sa poznámky! Na otázky odpovedz, odpovede si prepíš do zošita!

Vodné rastliny sú špeciálne prispôsobené na život vo vode. Sú rôzne veľké, niektoré nie sú viditeľné voľným okom – mikroorganizmy a niektoré dosahujú veľkosť väčšiu ako jeden meter.

Vodné rastliny sú zdrojom potravy pre vodné živočíchy, poskytujú vodným živočíchom úkryty či tieň, do okolitého prostredia produkujú kyslík.

Planktón je skupina veľmi malých, na hladine voľne plávajúcich organizmov. Telo mikroorganizmov tvoriacich planktón je zložené z jednej bunky alebo z viacerých buniek. Bunky obsahujú zelené farbivo - **chlorofyl**, čo umožňuje **fotosyntézu**.

Planktón je potravou pre mnohé vodné aj brehové živočíchy, **je nepostrádateľnou súčasťou potravinového reťazca**.

Riasy sú rastliny žijúce vo vodnom prostredí, ale môžu rásť všade, kde je vlhké prostredie. Majú veľmi jednoduchú stavbu tela. Niektoré riasy majú telo zložené z jednej bunky, iné sú mnohobunkové.

Riasy obsahujú zelené farbivo – **chlorofyl**, čo umožňuje **fotosyntézu**. Zo slnečnej energie si vytvárajú vlastné živiny. Do okolitého prostredia uvoľňujú **kyslík**.

Medzi riasy patrí napríklad **červenoočko, závitnicovka, váľač gúľavý, žabí vlas**.

Červenoočko patrí medzi jednobunkové riasy. Telo tvorí **jedna bunka s bičíkom**, pomocou ktorého sa pohybuje. Svoje meno dostala podľa červenej škvrny na tele, ktorá je citlivá na slnko. Obsahuje chlorofyl, preto v jej tele dochádza k fotosyntéze.

Závitnicovka patrí medzi mnohobunkové riasy. Jednotlivé bunky závitnicovky sú spojené do dlhého vlákna. Vlákno môže dosahovať dĺžku niekoľko metrov.

Váľač gúľavý patrí medzi zelené riasy. Jednotlivé bunky váľača gúľavého vytvárajú skupiny buniek - **guľaté kolónie**. Jedinci sú v kolónii navzájom spojené **slizom**.

Sinice sú drobné organizmy žijúce vo vode, ale aj hocikde vo vlhkom prostredí (v pôde, na dreve a pod.) Patria medzi najstaršie organizmy na Zemi.

Sinice žijú v sladkých, ale aj v slaných vodách, v horúcich prameňoch, na povrchu snehu a ľadu.

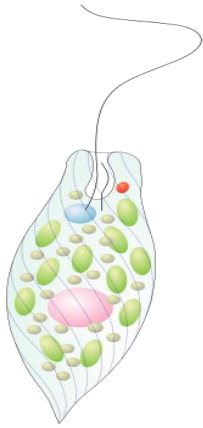
Sinice sú nebezpečné pre človeka vo vodách, v ktorých majú vhodné podmienky na premnoženie. **Pri premnožení** vytvárajú na vode povlaky, ktoré nazývame **vodný kvet**. **Ten spôsobuje kožné ochorenia- exémy**.

Lekno biele patrí medzi trváce byliny. Rastie len v čistých mierne tečúcich a stojatých vodách.

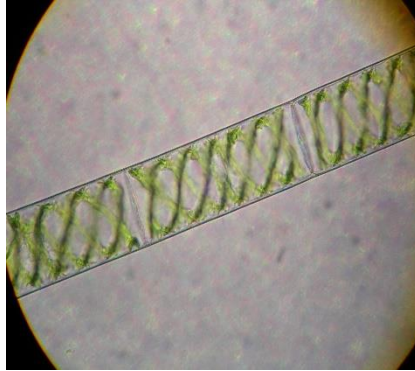
Lekno biele rastie pod vodnou hladinou, ale niektoré jeho časti plávajú na hladine, napríklad veľké listy a biely kvet. Podzemné stonky - **podzemky** lekna rastú pod vodou.

Leknica žltá je vodná rastlina podobná leknu bielemu. Je trváca a rastie v čistých a pokojných vodách. Podzemné stonky – **podzemky**.

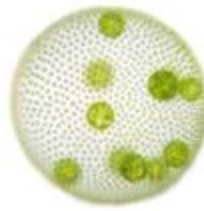
Obrázky k učivu :



Červenoočko



závitnicovka



válač gúľavý



sinice

Otázky k učivu:

1. Aké (veľké) sú to mikroskopické vodné rastliny?
2. Čo je to plankón?
3. Ako sa volá zelené farbivo vodných rastlín?
4. Priebeh čoho, akého prírodného dejú umožňuje zelené farbivo?
5. Pomocou čoho sa pohybuje červenoočko?
6. Aká riasa je spojená do dlhého závitú?
7. Čo vytvárajú sinice pri premnožení?
8. Ako sú upevnené k zemi - Lekno biele a Leknica žltá ?