

Téma: tráviaca sústava. Poznámky si prepíš do zošita ! Nauč sa poznámky ! Odpovedz na otázky k učivu ! Odpovede si prepíš do zošita !

Tráviaca sústava zabezpečuje prijímanie, trávenie, vstrebávanie a odstraňovanie nestráviteľných zvyškov a nadbytočných látok z tela. Je tvorená orgánmi tráviacej rúry a žľazami.

Tráviaca sústava prebieha nasledovne:

Ústna dutina: Slúži na prijímanie potravy, jej mechanické spracovanie a premiešanie so slinami. Je to priestor spredu ohraničený perami, z boku tvárou a od nosovej dutiny podnebí. Súčasťou ústnej dutiny sú: zuby a ďasná. Zuby sa rozdeľujú na : rezáky, očné zuby, črenové zuby a stoličky, deti majú 20 zubov u dospelých je dokopy 32 zubov.

Jazyk: Jazyk je orgán tvorený priečne pruhovanými svalmi, koreň jazyka je pripevnený k jazyčke. Slinné žľazy vylučujú sliny, tie pomáhajú pri spracovaní potravy prijatej človekom.

Má tri oddiely: nosohltan ústna časť hltanu a hrtanový úsek, ktorý je proti hrtanu zatvorený hrtanovou príchlopkou. Na rozhraní ústnej a hrtanovej časti sa dýchacia a tráviaca sústava rozdeľujú. Hltan ústi do pažeráka.

Pažerák : Je svalová rúra spájajúca hltan a žalúdok. Pažerák ústi do žalúdka

Žalúdok : Vakovitý dutý svalový orgán, v ktorom sa zhromažďuje prijatá potrava a premiešava sa so žalúdočnými šťavami, čím vzniká trávenina. Žalúdok prechádza do tenkého čreva.

Tenké črevo: dĺžka 3 až 5 metrov, Sliznica čreva v mieste lačníka a bedrovníka je zbrázdená do **klkov** , ktoré zväčšujú resorbčnú plochu a cez ktoré sa roztrávené živiny vstrebávajú do krvi. Medzi klkami sú uložené žliazky, ktoré produkujú črevnú šťavu.

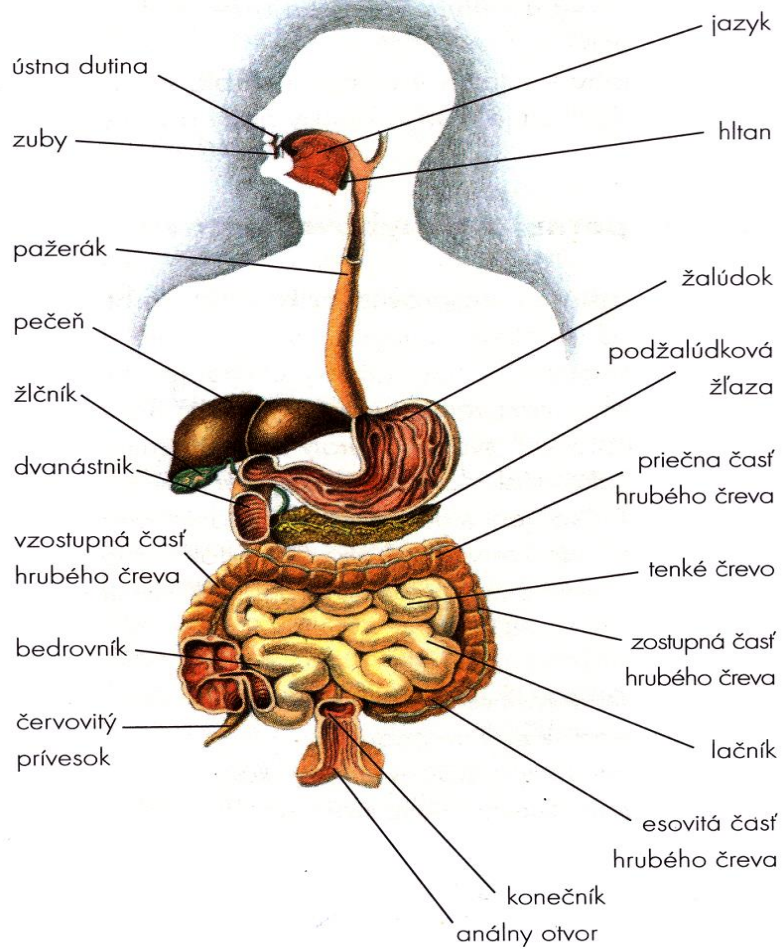
Resorbcia – vstrebávanie, látky, voda, vitamíny , cukry, tuky, bielkoviny sa z potravy „oddeľujú“ vplyvom trávenia a prechádzajú cez stenu čriev do krvi v cievach.

Tenké črevo prechádza do hrubého čreva.

Hrubé črevo: Rúra dlhá asi 1,5 metra, klky chýbajú. V hrubom čreve sa hromadia nestrávené zvyšky potravy, z obsahu ktorých nastáva vstrebávanie vody a minerálnych látok. Hrubé črevo končí **konečníkom** a ten končí **análnym otvorom**. Slepé črevo tvorí začiatok hrubého čreva. Na obrázku označené –Červovitý privesok- je to- (slepé črevo)

Žľazy ústiace do tenkého čreva: Pankreas a Pečeň

Pankreas: produkuje tráviace šťavy ktoré trávia cukry , tuky a bielkoviny. **Pečeň** v tele zničí škodlivé látky, a vytvára žlč, tá sa hromadí v žlčníku a dávkuje sa postupne do čreva.



Otázky k učivu:

1. Akú funkciu má tráviaca sústava?
2. Ktorá časť tráviacej sústavy zabezpečuje mechanické upravenie potravy?
3. Koľko zubov je u detí a koľko u dospelých?
4. Na čo slúžia slinné žľazy?
5. Pažerák spája tenké črevo so žalúdkom?
6. Žalúdok je vakovitý orgán, čo v ňom vzniká?
7. Pečeň ústi do žalúdka?
8. Hrubé črevo metabolizuje škodlivé látky z krvi?
9. Vysvetli pojem resorbcia, čo všetko, aké látky sa môžu resorbovať z potravy?
10. Aké dlhé je tenké a aké dlhé je hrubé črevo?